



INSTALAÇÃO DOS SISTEMAS DE MONITORAMENTO HW

- ✓ Todas as fontes de alimentação são bivolt automático 110/220V. Para a instalação será necessário ponto de energia elétrica, ponto de rede e patch cord RJ45.
- ✓ Visite www.hw-group.com baixe e instale a última versão do Programa UDP Config (disponível para Windows e Linux). Este programa vai localizar os dispositivos HW na sua rede.



- ✓ Ao abrir o programa, ele vai mostrar o MAC Address e o IP do dispositivo. Clicando no MAC vai abrir as informações básicas. Nesta tela já pode ser definido se o programa vai trabalhar em DHCP ou IP Fixo. Também já pode se designar nome ao dispositivo.
- ✓ Clique no IP para ver as configurações do dispositivo. A configuração é auto-explicativa, com abas para designar nomes e ranges de sensores, configurações de rede, segurança de acesso ao dispositivo, etc. Na aba System poderá visualizar qual a versão atual de FIRMWARE. Na página do fabricante constam versões atualizadas de FIRMWARE para todos os modelos.
- ✓ **DICAS IMPORTANTES**
- ✓ Na aba Log & Time no campo SNTP Server digite **a.ntp.br** ou **b.ntp.br** ou **c.ntp.br** definir **GMT -3**

Este é o endereço de sincronização de servidores no Brasil (Network Time Protocol)

Projeto NTP.br – Informações adicionais



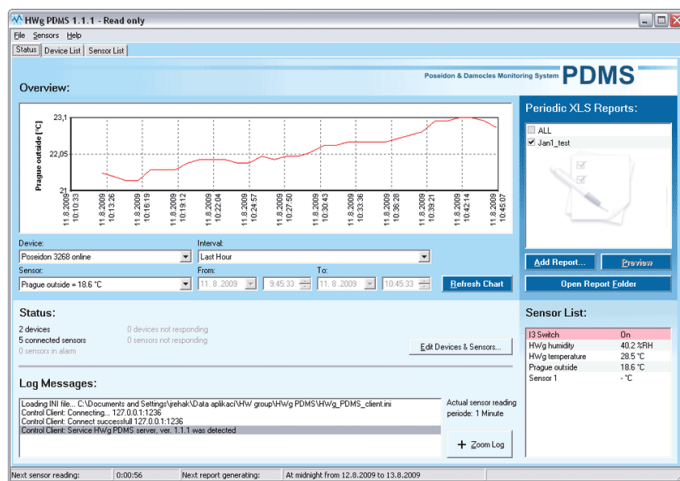
[Centro de Estudos e Pesquisas em Tecnologia de Redes e Operações](http://www.ceptro.br)

O NTP é um protocolo para sincronização dos relógios dos computadores, ou seja, ele define um jeito para um grupo de computadores conversar entre si e acertar seus relógios, baseados em alguma fonte confiável de tempo, como os relógios atômicos do Observatório Nacional, que definem a Hora Legal Brasileira. Com o NTP é fácil manter o relógio do computador sempre com a hora certa, com exatidão de alguns milésimos de segundo, e só há vantagens em se fazer isso!

- ✓ Ao configurar os sensores, não esqueça de definir se terá alarmes via SNMP Trap, e mail, SMS ou todos.

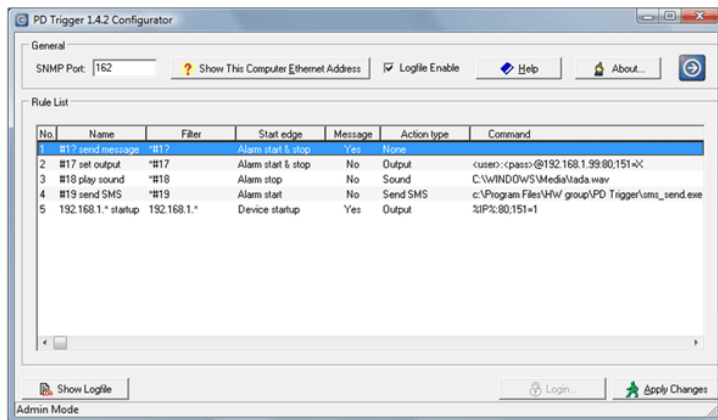
- ✓ Configure um Hysteresis para os sensores de pelo menos 1 grau. Se vc deixar como “0” quando ele entrar na faixa de oscilação ele pode perturbar com demasiadas mensagens de alerta. Ex: Configurado no range de 10 C a 22 C. Quando ele passar de 22 C alarma, quando voltar desliga (mas envia msg), quando passar alarma, quando voltar desliga. Isto pode gerar milhares de mensagens, causando transtornos aos envolvidos em acompanhar o status do dispositivo. Se for definido no exemplo acima 1 C de Hysteresis, ele vai desligar quando chegar a 21 C e alarma de novo em 22 C.
- ✓ Cuidado com dispositivos que enviam SMS. **Tem planos que cobra valor por SMS**, então num descuido de configuração conforme exemplo acima, poderá ser gerado milhares de SMS num curto período de tempo.
- ✓ Podem ser definidas 2 contas de e mail de recebimento. Caso seja necessário, crie grupos no seu sistema de e mails.

PDMS – Poseidon and Damocles Monitoring System - Programa para Coleta de Dados



- ✓ Este programa é gratuito para coletar dados de até 3 sensores. Existem versões pagas para 8, 20 ou número ilimitado de sensores
- ✓ Baixe e instale o Programa PDMS
- ✓ Abra o programa e clique em Edit Devices. Localize seu dispositivo e sensores e selecione (até 3 sensores na versão gratuita). Defina o Range de coleta e gere um Report que vai abrir em Excel

PD TRIGGER – (não funciona com modelo HWg-STE)



- ✓ Programa que recebe os SNMP Traps enviados pelos dispositivos. Versão gratuita para até 3 regras e versão full 25 regras (pago)
- ✓ Este programa permite que sejam geradas ações em função de determinada condição de alarme. Por exemplo, permite que seja anunciado através de um sistema de alto falantes que determinado local precisa ser averiguado
- ✓ Permite também abrir aplicativos, dar comando shutdown, enviar SMS (com modem comum de lap top)
- ✓ Baixe e instale o PD Trigger
- ✓ Veja o nr de IP do computador onde está instalado o PD Trigger
- ✓ Na tela de configuração do dispositivo, defina o SNMP Trap destination no IP e porta do computador (porta padrão 162)
- ✓ Definir o nome da Condição, digitar o nome do sensor (igual ao nome configurado na tela do dispositivo)

Definir a ação:

SOUND

Localizar o arquivo WAV e selecionar

SMS

Verificar em que porta o modem está instalado. Para isto clique com botão direito em cima de meu computador / propriedades / gerenciador de dispositivos / modems

```
-d COM4 -n AA12345678 -m "%NAME% = %VALUE%" -l "C:\Program Files\HW group\PD Trigger\sms_send.log"
```

AA indica código de área

12345678 indica número de destino

É necessário fazer uma análise do projeto e verificar a melhor opção. Se optar pela versão gratuita, será permitido enviar SMS de 3 condições (3 sensores). Se optar pelo modelo de equipamento que permite acoplar diretamente o modem, todos os sensores poderão enviar SMS.

A HW-Group tem a filosofia de deixar os sistemas abertos. Para usuários avançados é possível fazer uma série de programações / modificações para atender as necessidades.

Está disponível também no site do fabricante:

HW group Software






[UDP Config](#) - Basic LAN configuration for all devices.



- IP address settings / port / DHCP
- Configuration backup / Load defaults

>> [3rd party software](#) - Nagios, Zabbix, HP OpenView, IBM Tivoli, Paessler, SNMPc 7, The Dude a další..

Monitoring products software

	PDMS	PD Trigger	CapTemp	SNMPCap	PosDamIO
					
Free License	3 sensors	3 conditions	21 days	✓	✓
Windows NT service	✓	✓	✓	-	-
Poseidon a Damocles support	-	✓	✓	✓	✓
IP sensors (STE, WLD, PWR, ..)	✓	✓	✓	✓	-
Visualization (map background)	-	-	✓	✓	-
Graphs (database data storage)	✓	-	✓	✓	-
MS Excel Export	✓	-	✓	-	-
Email Alerts	-	✓	✓	-	-
SMS Alerts	-	✓	✓	-	-
Relay switch (condition / alert)	-	✓	✓	-	-
Generic SNMP devices	-	-	-	-	-

IP Serial products software

I/O Controller, IP Relay, PortStore, PortBox

- [Hercules](#) - Simple configuration and testing utility for products that feature a remote serial port.
- [PS Eye \(PortStore Eye\)](#) - Central data capture from remote serial ports. One serial port, one TXT file output. Support up to 64 PortStore devices (TCP/IP, Email).
- [HW VSP \(Virtual Serial Port\)](#) - Freeware virtual serial port for Windows NT/2000/XP/Vista
- [IPRC cmd](#) - Command line control outputs of the IP Relay & I/O Controller.



Utilities and samples

- [SAL232 \(RS-232 Serial Logger & Analyzer\)](#) - Serial port data analyzer
- >> [3rd party utils](#)

Special products software

HWg-SH2, HWg-SH3, Poseidon 4001

- [HWg-DCD](#) Windows application "DCD - DataCenter Dashboard" is central software for the ACS (Access Control System) units.



For software developers

- [HWg-SDK \(Software Development Kit\)](#) contains plenty examples in several programming languages to easy start with HWg products. (Visual Basic, Borland C++, Delphi, Microsoft Visual C++ , .NET, C#, Active X library, MS Excel, Java, PHP)
Note: SDK is for free, but you have to register.



3rd party software

- [3rd party software applications](#)
 - **Security** software
 - **SNMP software for IT solution**
 - **Food & HACCP** software
 - **SCADA:** Industrial / Home automation
 - **UTILS:** Support & Debug tools

- [HWg-SDK](#) (Software Development Kit) contains plenty examples in several programming languages to easy start with HWg products. (Visual Basic, Borland C++, Delphi, Microsoft Visual C++ , .NET, C#, Active X library, MS Excel, Java, PHP)
Note: SDK is for free, but you have to register.



A HW não vende software via Cartão de Crédito. É necessário solicitar o programa a nós, que solicitaremos a chave de desbloqueio.

Caso tenha alguma dúvida entre em contato conosco ou com seu INTEGRADOR AUTORIZADO HW.