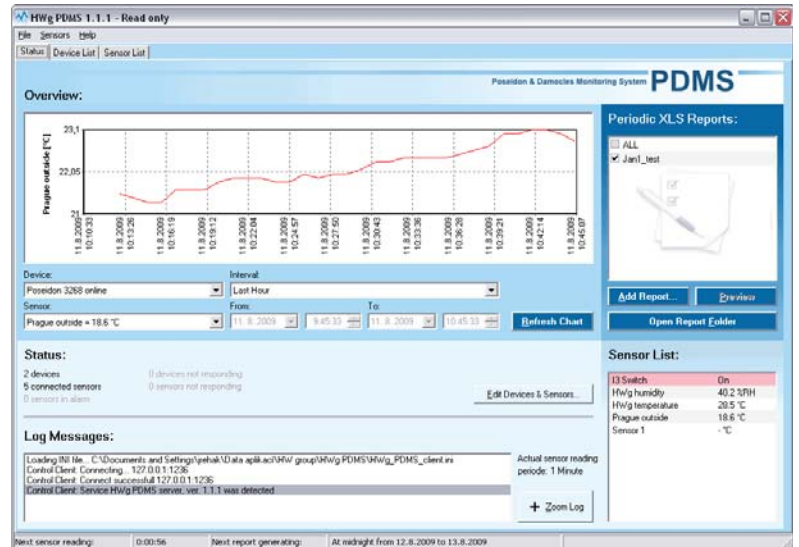


HWg-PDMS

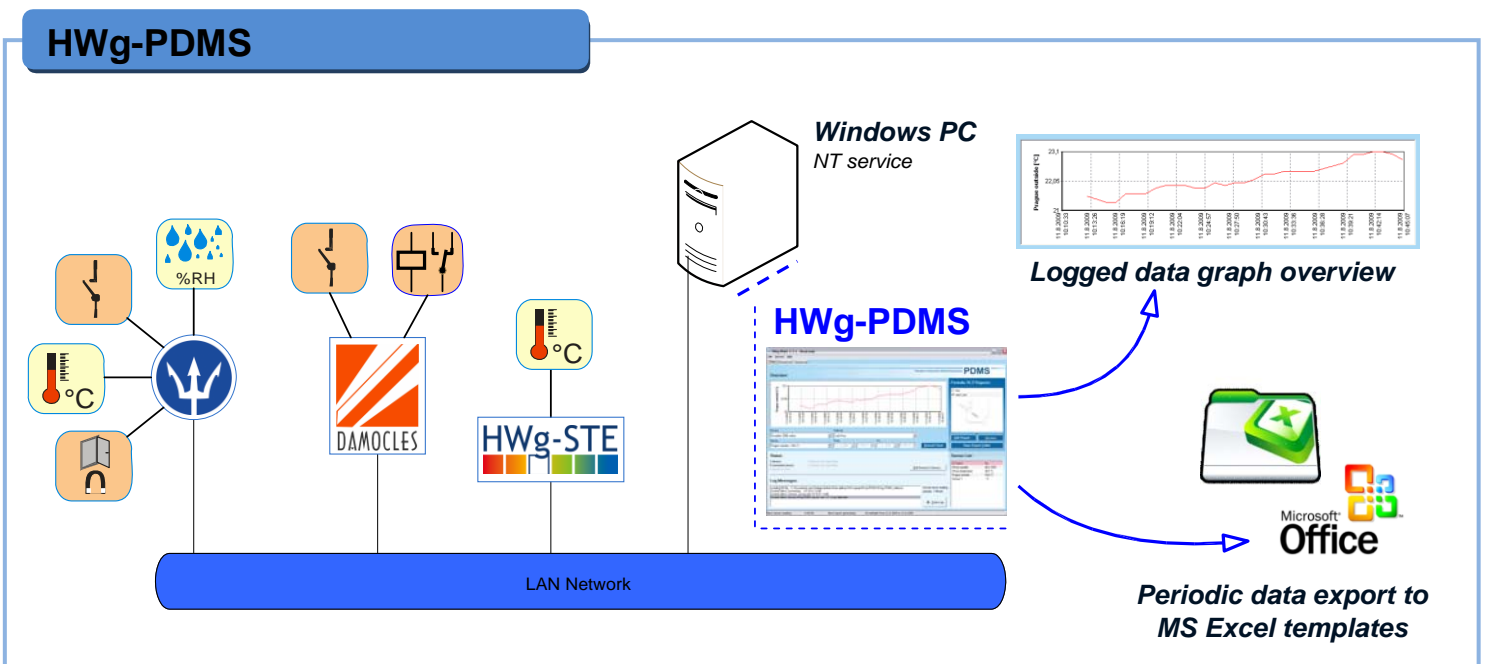
Aplicação Windows para aquisição de dados e relatório em MS Excel

O PDMS (Poseidon & Damocles Monitoring System) periodicamente lê os valores das entradas e sensores dos controladores conectados a uma LAN.

Os dados são exportados periodicamente como relatórios MS Excel.



- 1) Registered version is free of charge for one year.
- 2) Data can be easily exported to MS Excel.
 - A coleta de Dados roda em background como um serviço do Windows
 - Os dados são coletados sobre uma LAN (via http e endereço IP do controlador / via uma conta de e-mail)
 - Os dados são armazenados em uma base de dados interna
 - Visão gráfica dos dados coletados
 - Relatórios em **MS Excel**:
 - **Template**: Um arquivo Excel (XLS) importa os dados usando macros. Ele é criado pelo software PDMS. O usuário pode editar o template.
 - **Data file**: Um arquivo XML é periodicamente gerado pelo PDMS e contém os valores dos sensores selecionados.



Data input

- **Polling over IP** (http)
 - HWg-STE
 - Poseidon (todos models)
 - Damocles (todos models)
- **Por uma conta de e-mail** (POP3)
 - Poseidon 2251

Funções

- Coleta de dados para um database
- Valores podem ser plotados em gráfico
- Exportação manual para o MS Excel (seleção de sensores e período)
- (seleção de sensores e período) Periodicamente exportado para o MS Excel

Licenças

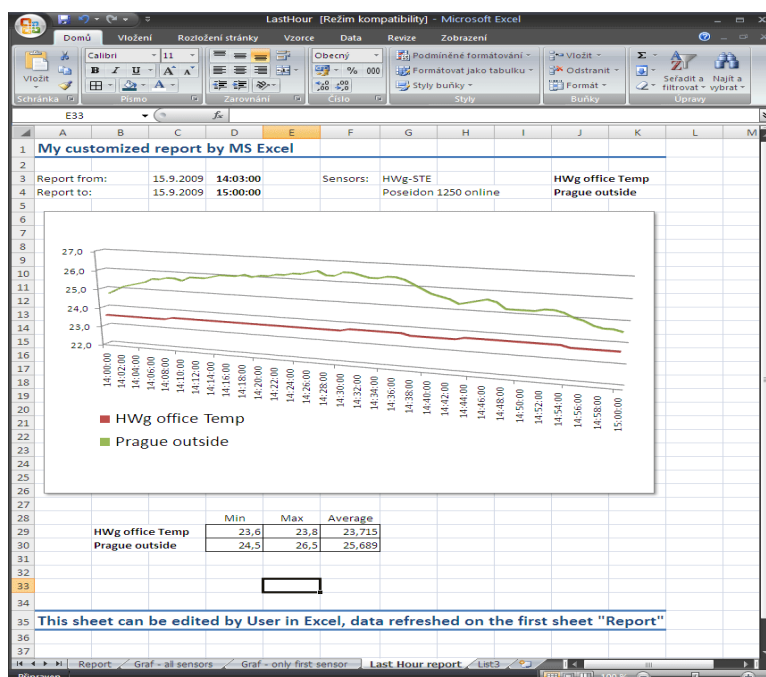
- **PDMS Trial:** 3 meses, max 3 sensores
 - Registered Trial: 1 ano, max 3 sensores
- **PDMS 8:** Max 8 sensores
- **PDMS 20:** Max 20 sensores
- **PDMS unlimited:** Max 250 sens. / 100 dev.

Parâmetros do Sistema

- O core roda como um serviço NT
- Windows 2000/XP/Vista, 2000/2003 Server
- Settings protegidos por senha e acesso apenas do administrador

Usuários típicos do HWg-PDMS

- **Audit:** Usuários finais que precisam de registro dos dados (para auditoria posterior).
- **Outsourcing:** Registro da qualidade dos serviços prestados. O sumário gerado no MS Excel pode ser utilizado como relatório de evidencia de qualidade.
- **Operations logs:** Matem um registro histórico que pode ser manualmente exportado para o MS Excel.



Product ordering numbers

600 386	HWg-PDMS 8	Commercial version, max 8 sensors
600 387	HWg-PDMS 20	Commercial version, max 20 sensors
600 388	HWg-PDMS unlimited	Commercial version, max 250 sensors on 100 devices